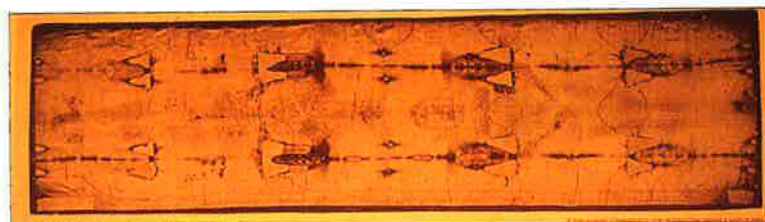


*L'image du Linceul :
à gauche le négatif, à droite le positif.*

Réflexions sur l'encodage de l'image et propositions de recherches à effectuer

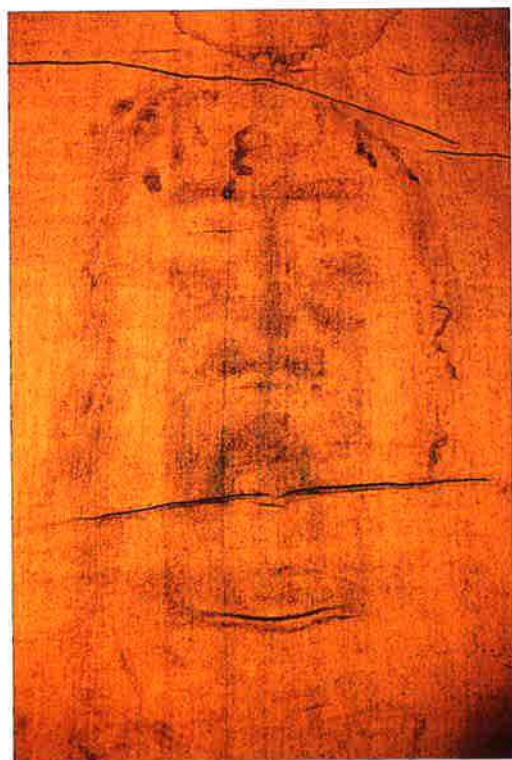
par
Eric de Bazelaire et Marcel Alonso



*Fig. 1. : Le Linceul de Turin au XXe siècle
brûlures ante 1150 (Codex pray) et de 1532 (Chambéry).*



*Fig. 4. : Le tirage photographique
révèle l'Homme du Linceul.
C'est une vrai image.*



*Fig. 3. : Mise au point sur le Visage.
Image difforme faite de taches
(en réalité c'est un négatif).*

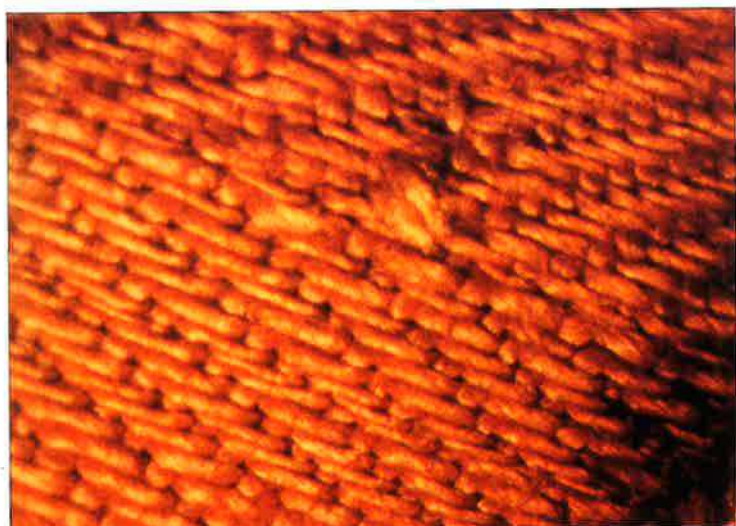


Fig. 2. : Armure du drap en « arête de poisson », 3 lie 1.



Fig. 12. : La célèbre image en relief du STURP.



Fig. 8. : Fibres torsadées formant les fils de lin irréguliers (chaîne verticale). Les roussissures portées par ces fibres constituent la trame élémentaire de l'image de l'Homme du Linceul.

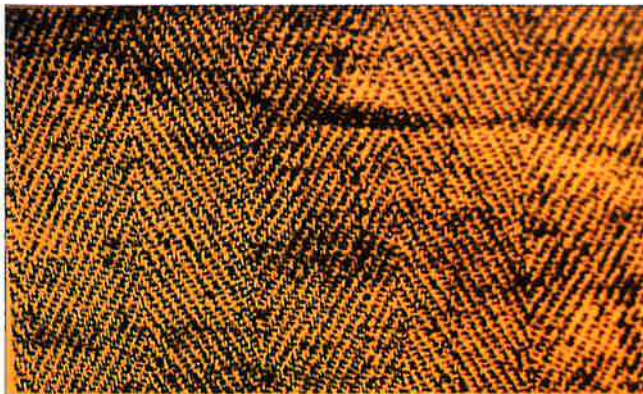


Fig. 6. : Organisation en « laid » verticaux, centimétriques.

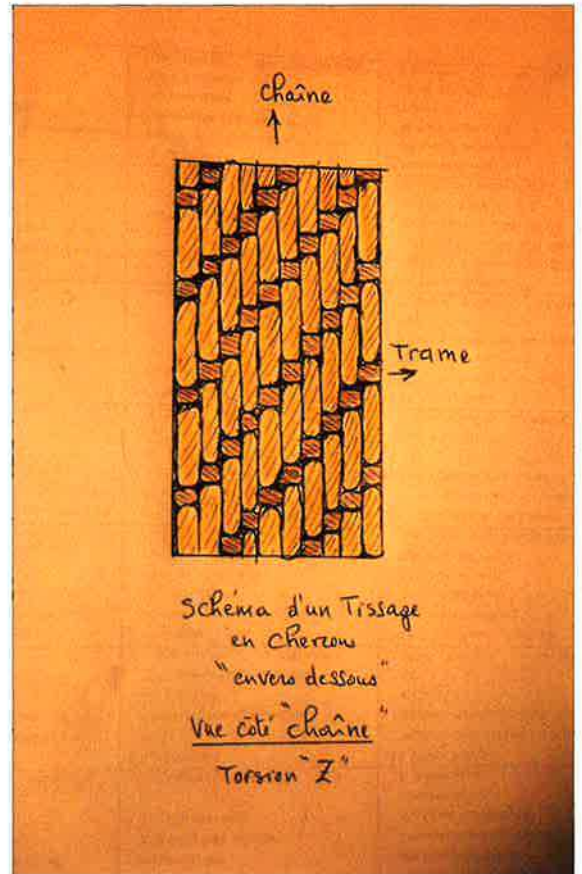


Fig. 9. : Schéma de principe correspondant à la figure 8.

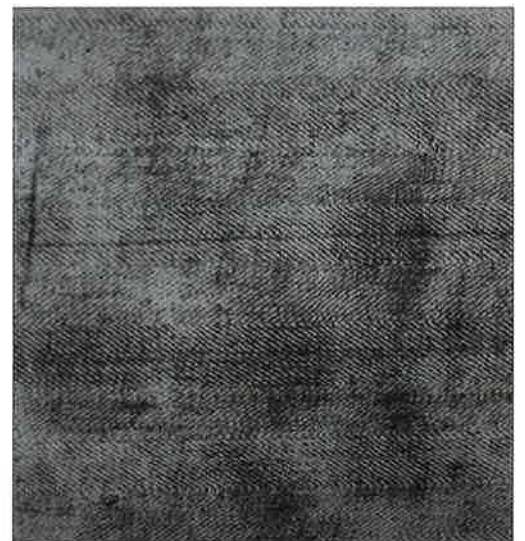


Fig. 7. : Vue d'ensemble des lais et chevrons porteur de l'information « bruitée ».

New evidence for the image on the Shroud

by
Ian W. Dickinson



*An Edessa Image portrait matching
the Shroud reliquary dimensions.
12th century miniature,
Skylitzes MS, Biblioteca Nacional,
Madrid, folio 115v.*



*The Veronica,
copy made in 1617 by Pietro Strozzi,
Kunsthistorisches Museum, Vienna.
Inv. Geistl. Schk. D 108
(Photo. Kunsth. Mus.)*

Le voile de sainte Véronique et le Suaire entre les treizième et quatorzième siècles

par
R. P. Heinrich Pfeiffer



Fig. 3 : Burgerroth, chapelle de la Cunigonde, intérieur, fresque, 1240 environ. (Photo Pfeiffer)



Fig. 2 : L'église de Standorf (Tauber-Main-Kreis), moitié du XIII^e siècle. (Photo Pfeiffer)



Fig. 1 : Burgerroth (Tauber-Main-Kreis), chapelle de la Cunigonde, l'abside, 1230 environ. (Photo Pfeiffer)



Fig. 4 : Burgerroth, chapelle de la Cunigonde, le mur sud. (Photo Pfeiffer)

The Concept of Negativity Through the Ages



1



11



12



36

by
Isabel Piczek



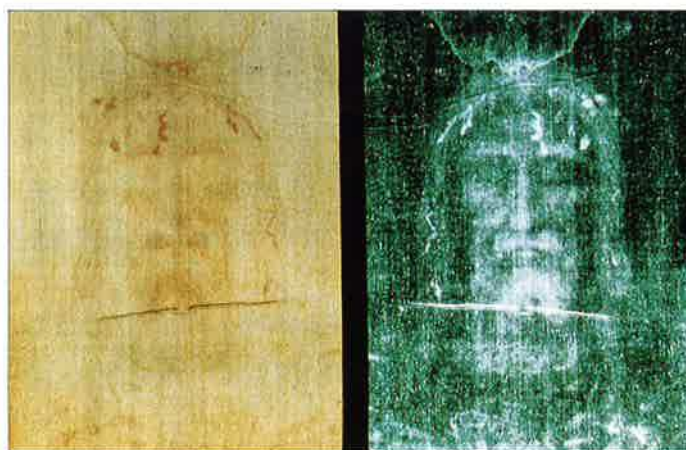
27



28



35



26